

AKUT RÖD LISTA ÖVER KULTURFÖREMÅL FRÅN EGYPTEN SOM ÄR I FARA

Kärl och behållare

Keramik: Skålar och krukor, kan vara målade och/eller ristade med figur- eller geometriska mönster. [ill. 7–8]
Sten: Kanopkärl, vaser, skålar och flaskor, av kalcit, siltsten, kalksten, gråvacka och hydrit. [ill. 9]



7. Keramikskål med inristad geometrisk dekoration, Nedre Nubien (Aniba), ca. 2300 – 1500 f.v.t., 9,4 x 19,5 cm. © Egyptian Museum, Kairo / Ahmed Amin
8. Käril med svart topp (s.k. "black-topped"), Naqada I/Amratian (ca. 3850 – 3650 f.v.t.), 38 x 15 cm. © Egyptian Museum, Kairo
9. Kanopkärl av målade kalksten, Tredje intermediet (ca. 900 – 800 f.v.t.), Duamutef: 36 x 14,4 x 13,5 cm; Hapy: 34 x 12,3 x 13,5 cm; Qebhsenuf: 32 x 11,7 x 13 cm; Imsety: 34,5 x 12 x 13,2 cm. © Walters Art Museum, Baltimore

Dagligt liv

Blandade material: Blandade material: Nät eller halsband med pärlor eller amuletter av fajans (glaserad keramik), halvådelstenar, silver och guld, med cloisonné-inlägg. [ill. 10–11]



10. Pärlnät med brickor och pärlor av fajans, Sakkara, Sentiden, 26:e dynastin (ca. 688 – 525 f.v.t.), 21 x 21 cm. © Egyptian Museum, Kairo / Ahmed Amin
11. Halsband med guld-, fajans- och stenpärlor, Nya riket, 18:e dynastin (ca. 1550 – 1295 f.v.t.), 15-38 cm. © Egyptian Museum, Kairo / Ahmed Amin

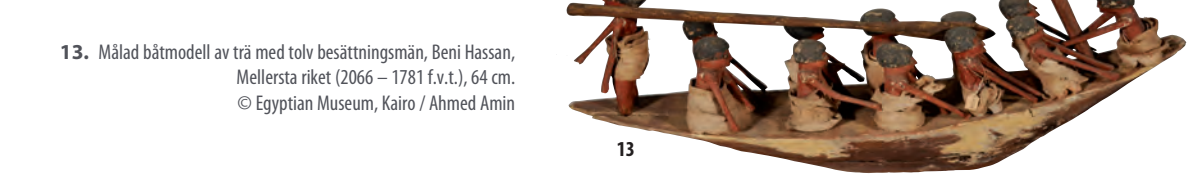
Trä och sten: Vardagsföremål, inklusive huvudstöd, bord, stolar, pallar, skåp, lampor, etc. [ill. 12]



12. Huvudstöd av trä med inskrift tillhörande Khenu, Sakkara, Första mellantiden (ca. 2100 – 2030 f.v.t.), 20 x 27 x 7 cm. © Egyptian Museum, Kairo / Susanna Thomas

Gravutrustning

Trä: Träföremål för religiöst eller ceremoniellt bruk föreställande båtmodeller och människor i arbete (mjölnare, slaktare, musiker), offerbärare, verkstäder och andra vardagsscener. [ill. 13]

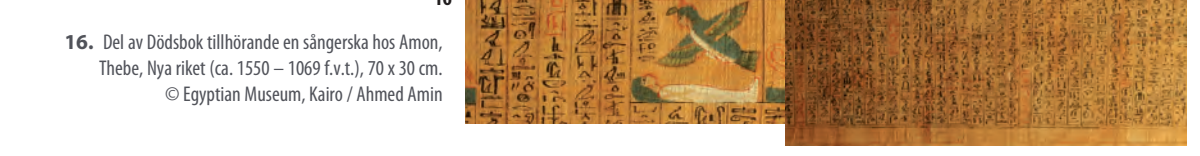


Mänskliga kvarlevor och tillhörande föremål: Mumier eller mumiedelar, kan vara lindade i bindor, ibland med dekorationer och masker av kartonnage (papier-maché), och en kista av trä eller kartonnage. [ill. 14]



14. Mumie av Duamutotep, Iriheru's dotter, med färgfyllt mask, Akhmim, ptolemaisk tid (304 – 30 f.v.t.), 155 cm. © Egyptian Museum, Kairo / Ahmed Amin
15. Ibsimmumie, Sakkara, Sentiden (525 – 332 f.v.t.), 40 x 13 cm. © Mummification Museum, Luxor

Papyrus: Religiösa eller ceremoniella texter, ofta illustrerade. [ill. 16]



Arkitektoniska element

Stelar av sten, bemålade och/eller med reliefer, eller delar av stenvägg, dekorerade med scener ur dagligt liv eller fest. [ill. 17–18]



17. Vägrelief av kalksten, Sakkara, Gamla riket, 5-6:e dynastin (2471 – 2195 f.v.t.), 47 x 86 cm. © Salima Ikram
18. Stela tillhörande Paheripedjet av målade kalksten, Abydos, Nya riket, 19:e dynastin (1295 – 1186 f.v.t.), 66 x 36 cm. © Egyptian Museum, Kairo / Ahmed Amin

AKUT RÖD LISTA ÖVER KULTURFÖREMÅL FRÅN EGYPTEN SOM ÄR I FARA

EGYPTISK GREKISK-ROMERSK OCH NUBISK MEROITISK TID (332 f.v.t – 395 e.v.t.)

Statyer

Sten: Representationer av gudar, människor och djurhybrider av marmor, kalksten, granit, gråvacka, sandsten eller alabaster (kalcit). [ill. 19–20]

Terrakotta: Representationer av djur, människor eller kroppsdelar. [ill. 21–22]



19. Byst av Sarapis av alabaster (kalcit), romersk tid (100-talet e.v.t.), 21,2 x 15,8 x 5,8 cm. © Roemer- und Pelizaeus-Museum, Hildesheim
20. Ba-staty av sandsten tillhörande vicekung Maloton, Karanog, meroitisk tid (100 – 200-talet e.v.t.), 74,1 x 22 x 56,7 cm. © Nubia Museum, Assuan
21. Staty föreställande Harpokrates, Fayum, romersk tid (ca. första-andra århundradet e.v.t.), 15,5 cm. © Graeco-Roman Museum, Alexandria
22. Tanagra, Hadra (Alexandria), ptolemaisk tid (ca. 275 – 200 f.v.t.), 21,5 x 6,9 cm. © Graeco-Roman Museum, Alexandria

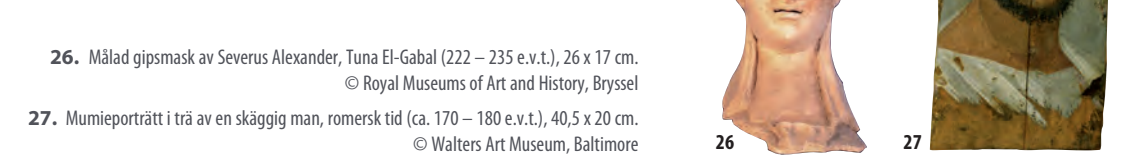
Kärl och behållare

Keramik, fajans, alabaster (kalcit), andra flaskor och kärl, dekorerade och/eller med inskrifter. [ill. 23–24–25]



Religiösa eller ceremoniella porträtt

Gravmasker av gips eller målade träporträtt som visar huvudet eller den avlidnes överkropp med händerna placerade på bröstet. På maskerna: ädelstenar, kronor och girlander används som dekorativa motiv; ibland med inlagda ögon. [ill. 26–27]



26. Målade gipsmask av Severus Alexander, Tuna El-Gabal (222 – 235 e.v.t.), 26 x 17 cm. © Royal Museums of Art and History, Bryssel
27. Mumieporträtt i trä av en skägig man, romersk tid (ca. 170 – 180 e.v.t.), 40,5 x 20 cm. © Walters Art Museum, Baltimore

Mynt

Av koppar, brons, silver eller guld. Egyptiska mynt från ptolemaisk och romersk tid har ofta porträtt på åtsidan av kejsaren eller en familjemedlem, med grekisk skrift. Frånsidan varierar och kan avbilda gudar eller personifieringar av dygderna. [ill. 28–29]



KOPTISK TID (300–600-talet e.v.t.) och koptisk konst från senare perioder

Reliefer och ikoner

Sten: Upphöjd eller djup relief (friser och stelar) med blommotiv, kors, druvor, djur, människofigurer och/eller inskriptioner. [ill. 30]



Träpaneler: Reliefer dekorerade med snidade människo- och djurfigurer, blommönster och/eller landskap. [ill. 31]

Ikoner målade med främst bibliska scener och helgon. [ill. 32]



30. Kalkstensfris med växtmotiv i höjd relief, Behnasa eller Bawiti, ca. 390 e.v.t., 35 x 90 cm. © Royal Museums of Art and History, Bryssel
31. Träreliet med lejon som attackerar en antilop, Aphroditopolis (Kom Ishqaw), 500 – 600-talet e.v.t., 35,2 x 26,3 cm. © Coptic Museum, Kairo
32. Ikon av tempera föreställande den heliga familjen, 1800-talet e.v.t., 84 x 55,5 x 1 cm. © Coptic Museum, Kairo / Sandro Vannini

AKUT RÖD LISTA ÖVER KULTURFÖREMÅL FRÅN EGYPTEN SOM ÄR I FARA

Dagligt liv

Keramik och sten: Ostraka (fragment av keramik eller sten med text). Texten är ofta korta anteckningar, räkenskaper eller litterära utdrag. [ill. 33]

Textilier: Bonader och kläder dekorerade med människo-, djur- och/eller blomfigurer, geometriska motiv, kors och/eller inskriptioner. [ill. 34]



Manuskript

Papper, pergament eller papyrus med koptisk eller arabisk text, dekorerade med geometriska mönster, bibliska scener eller kristna symboler. [ill. 35–36]



35. Dubbelbladigt pergament med text från Gamla testamentet (Andra Moseboken), troligen från Sohag, 600-talet e.v.t., 32,8 x 53,8 cm. © Walters Art Museum, Baltimore
36. Bönbok av pergament, Qasr Elwhiz (Nubien), 300 – 500-talet e.v.t., 11,6 x 16,5 cm. © Nubia Museum, Assuan

ISLAMISK TID (640 – 1805 e.v.t.)

Kärl och behållare

Keramik: Skålar och andra kärl i lysterbemälad celadon eller porslin, med inskriptioner eller dekorationer. [ill. 37]

Metall: Flaskor och tillbringare av koppar och brons, med blomornamentik i silver och guld. Aspergiler kan ha inläggningar av guld och silver och bära ägarens monogram. [ill. 38]

Glas: Lampor av glas och emalj, vaser, flaskor, etc., dekorerade och/eller färgade. [ill. 39]



37. Stör lysterbemälad skål, fatimidisk tid (400-talet AH / 1000-talet e.v.t.), 15 x 0 40 cm. © Museum of Islamic Art, Kairo
38. Parfymlaska av koppar med guld- och silverinläggningar, mamlukisk tid (698 – 708 AH / 1299 – 1309 e.v.t. eller 709 – 741 AH / 1309 – 1340 e.v.t.), 23,5 x 11 cm. © Museum of Islamic Art, Kairo
39. Moskelampa av förgyllt och emaljerat glas, Sultan Hassan-komplexet (Kairo), mamlukisk tid (622 – 894 AH / 1250 – 1516 e.v.t.), 35,5 x 0 26 cm. © Museum of Islamic Art, Kairo

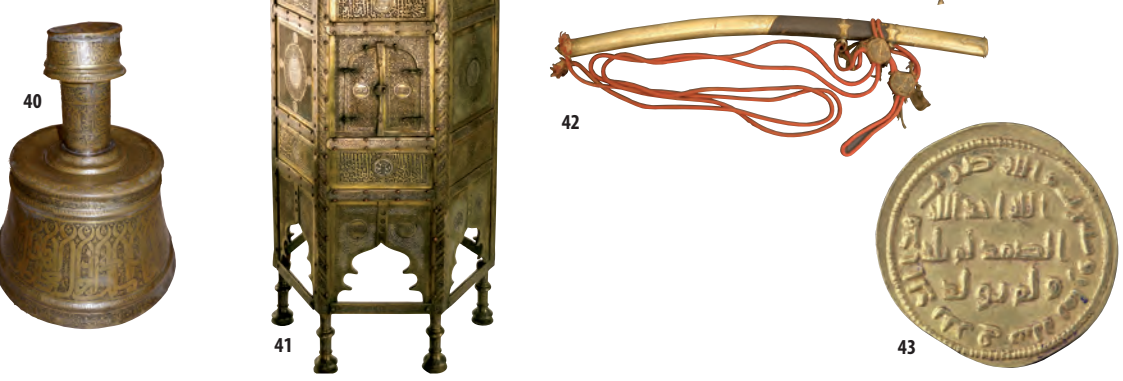
Dagligt liv

Ljusstakar, lampor, knivar, amuletter och smycken av brons, mässing, koppar, järn, silver eller guld. Kan ha inläggningar av silver, guld eller färger. [ill. 40]

Möbler av koppar dekorerade med geometriska mönster och växtmotiv, med kursiv text. Med inläggningar av silver och guld. [ill. 41]

Stålvapen med inlagda inskrifter av guld. [ill. 42]

Mynt och medaljer av guld, silver och andra metaller, med arabisk text. [ill. 43]



40. Graverad mässingsljustake, mamlukisk tid (AH 265 – 860 / 887 – 1482 e.v.t.), 48 x 0 på basen 40 cm. © Museum of Islamic Art, Kairo
41. Bord av koppar med silver- och guldinläggningar, 200-1200-talet AH / 800 – 1800-talet e.v.t., 81 x 40 cm. © Museum of Islamic Art, Kairo
42. Förgyllt svärd av stål och blad med försilvrad parerstång och elfenbenshjält, mamlukisk tid (AH 907 / 1501 e.v.t.), 95 cm. © Museum of Islamic Art, Kairo
43. Guldmynt (dinar), fatimidisk tid (AH 403 / 1012 e.v.t.), 0 2,5 cm. © Museum of Islamic Art, Kairo

Arkitektoniska element

Trä: Fragment av träpanel från dörrar, predikstolar och tak med inläggningar eller inneslutningar med geometriska och/eller växtmotiv. [ill. 44]

Keramik: Dekorativt kakel med geometrisk, arkitektonisk och/eller växtmotiv. [ill. 45]



44. Träpanel med elfenbensinläggningar med geometrisk dekor och växter, mamlukisk tid (700-talet AH / 1300-talet e.v.t.), 27 x 27 x 3 cm. © Museum of Islamic Art, Kairo
45. Kakelplatta med dekor målade under glasynen och täckt med genomskinlig glasyr, osmanska perioden (AH 1087 / 1676 e.v.t.), 240 x 144 cm. © Museum of Islamic Art, Kairo